

- Diffuseur opalin - à rayonnement direct

Cadre pour montage en saillie au plafond en acier blanc et boîtier de luminaire en aluminium blanc laqué à la poudre. Couleur du boîtier blanc signalisation RAL 9016; Pilote LED externe. Branchement électrique par câble de raccordement de 150 mm, 2 x 0,5 mm², fiche de couplage comprise. Luminaire lowea et cadre de montage.

CARACTÉRISTIQUES

| | |
|-----------------------------|------------------------------------------------------------------------------------------------|
| Número de commande | 60114036610+60110005100 |
| Tarif des douanes | 94051190 |
| Marque de certification | IP 20, Classe d'isolation II, F, Intérieur, CE |
| Propriétés particulières | Prêt pour l'IdO |
| Programmes d'aide de l'État | BEG - subvention fédérale pour les bâtiments performants (valable uniquement pour l'Allemagne) |

ÉLECTROTECHNIQUE

| | |
|----------------------------------------------------|----------------------------------------|
| Ballast | Pilote électronique DALI2 (1 pièce) |
| Puissance du système | 39W |
| Tension secteur | 230V/50Hz |
| Classe de efficacité énergétique/Source de lumière | C |

ÉCLAIRAGISME

| | |
|-----------------------------------|-----------------------------------------------------------------|
| Équipement | LED, Rendu des couleurs/Température de couleur CRI ≥ 80 / 4000K |
| Flux lumineux nominal | 5095lm |
| Longévité des sources LED | 50000h L80/B10 |
| Efficacité lumineuse du luminaire | 130lm/W |
| UGR trans./long. | 22.1 / 22.1 |

MÉCANIQUE

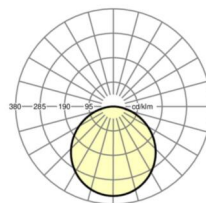
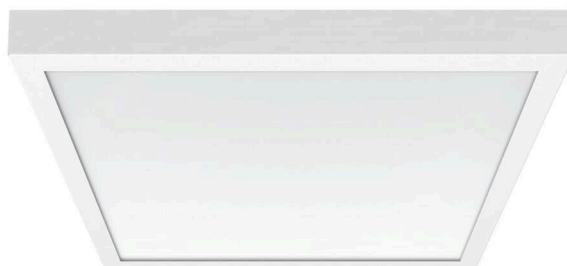
| | |
|---------------------------|------------------------------------------|
| Couleur du boîtier | blanc signalisation RAL 9016 |
| Cotes (Long.xLarg.xH/DxH) | 627mm x 627mm x 62mm |
| Profondeur | 62mm |
| Poids (net) | 6.49kg |
| Type de montage | Montage individuel en saillie au plafond |

Dimensions

| | | |
|----|--------|---------------------------------------------------|
| L | 627 mm | Longueur |
| B | 627 mm | Largeur |
| H | 62 mm | Hauteur |
| T | 62 mm | Profondeur |
| KL | 144 mm | Longueur tête du luminaire ou boîtier de ballasts |
| KB | 42 mm | Largeur tête du luminaire ou boîtier de ballasts |
| KH | 29 mm | Hauteur tête du luminaire ou boîtier de ballasts |

LIEN PROFOND

<https://www.regiolum.de/fr/article/60114036610+60110005100>



| | |
|------------------|----------------|
| Référence | LED 5100lm 840 |
| ηLB | 100 % |
| Φ ↓/↑ | 100 % / 0 % |
| UGR trans./long. | 22.1 / 22.1 |

